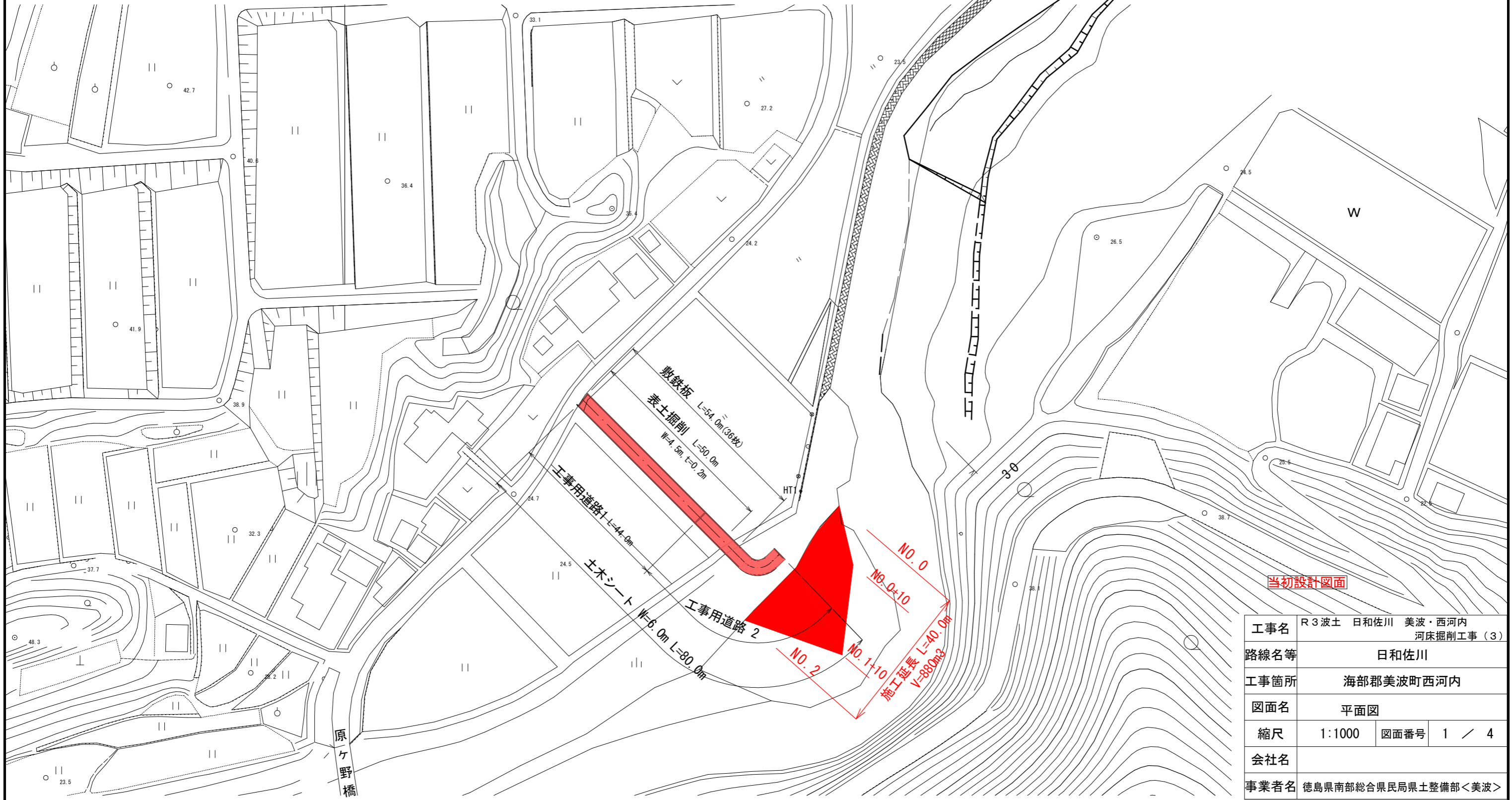


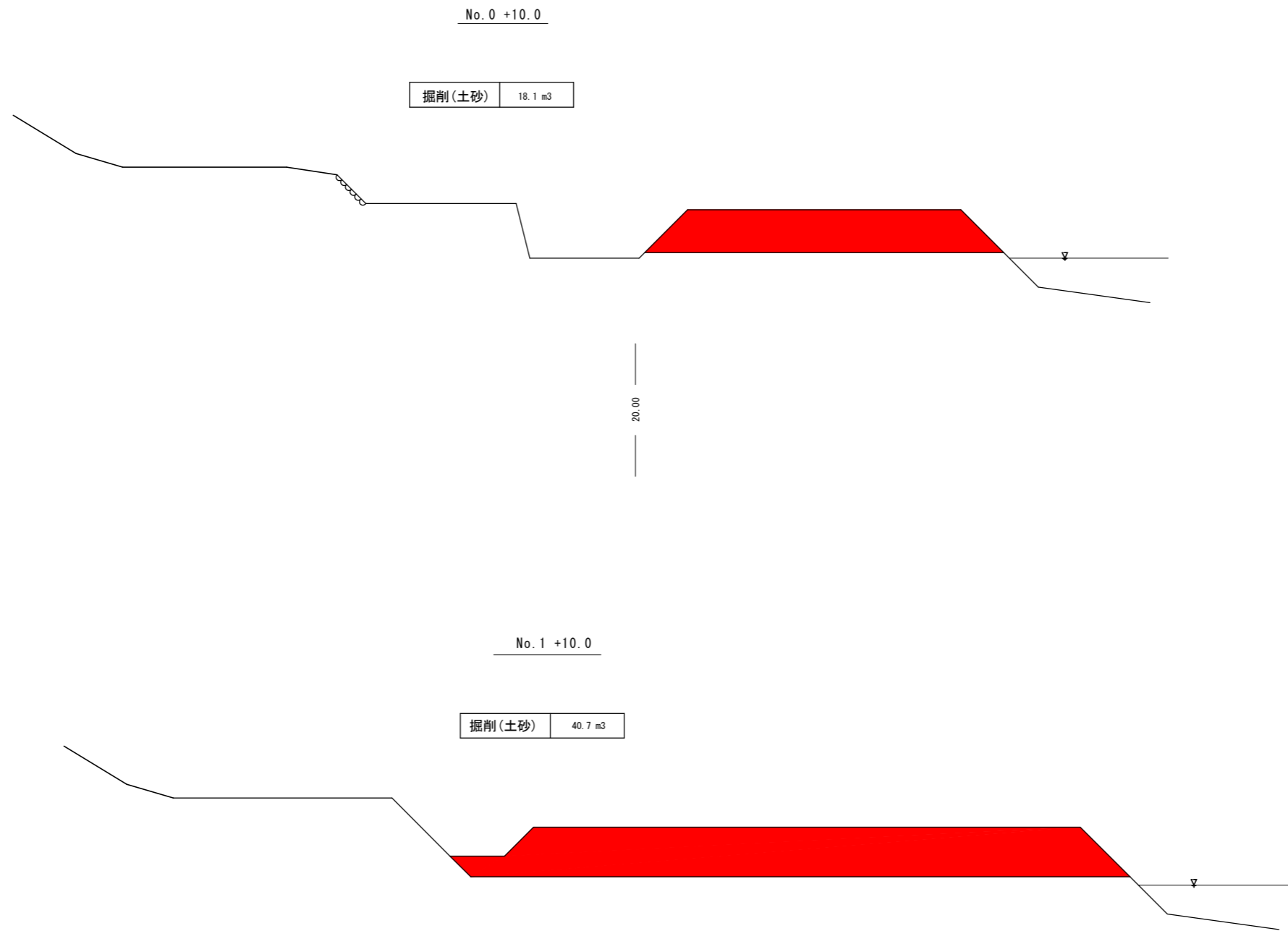
平面図 1:1000



当初設計図面

工事名	R3波土 日和佐川 美波・西河内 河床掘削工事 (3)		
路線名等	日和佐川		
工事箇所	海部郡美波町西河内		
図面名	平面図		
縮尺	1:1000	図面番号	1 / 4
会社名			
事業者名	徳島県南部総合県民局県土整備部<美波>		

# 横断面

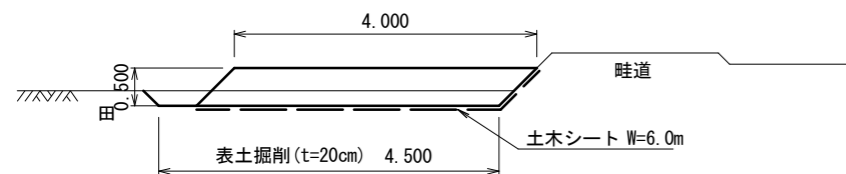


当初設計図面

工事名	R3 波土 日和佐川 美波・西河内 河床掘削工事 (3)		
路線名等	日和佐川		
工事箇所	海部郡美波町西河内		
図面名	横断面		
縮尺	1:100	図面番号	2 / 4
会社名			
事業者名	徳島県南部総合県民局県土整備部<美波>		

# 仮設工

## 工事用道路1 1:100

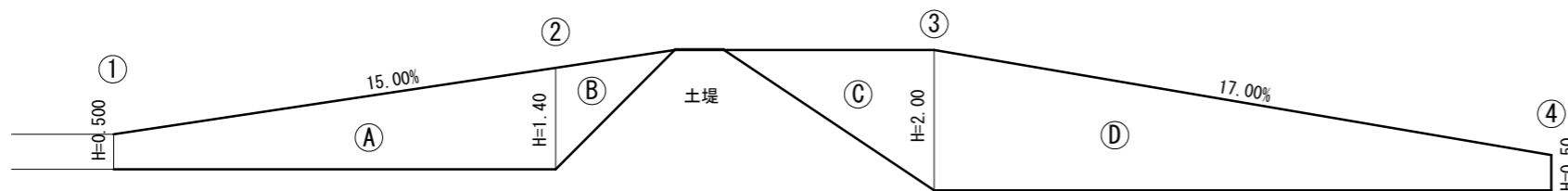


工事用道路1 数量表

種類	計算式	数量
盛土	$4.0 \times 0.5 \times 44.0$	88.00 m <sup>3</sup>
表土掘削(20cm)	$4.5 \times 50.0 \times 0.2$	45.00 m <sup>3</sup>

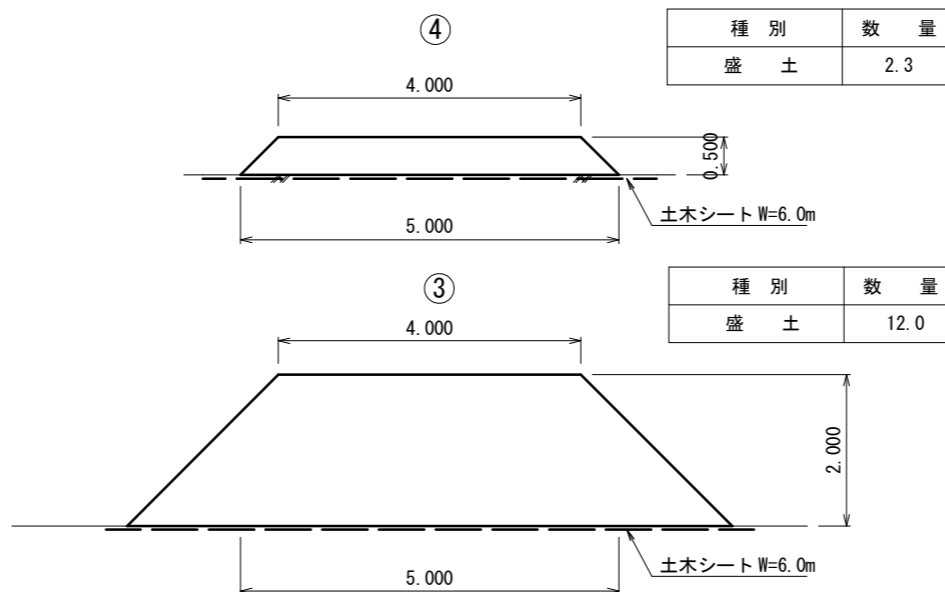
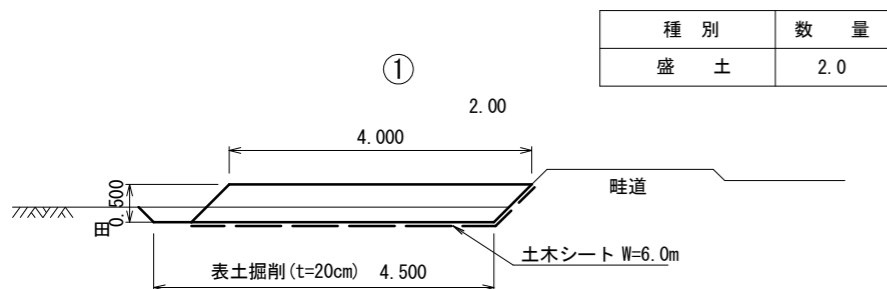
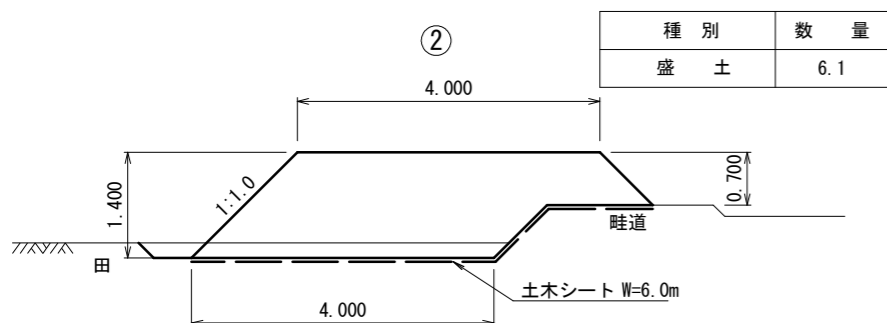
## 工事用道路 2 1:100

工事用道路1



工事用道路2 数量表

記号	計算式	数量
Ⓐ	$1/2 \times (2.0 + 6.1) \times 6.3$	25.52
Ⓑ	$1/2 \times 6.1 \times 1.7$	5.19
Ⓒ	$1/2 \times 12.0 \times 3.0$	18.00
Ⓓ	$1/2 \times (12.0 + 2.3) \times 8.8$	62.92
合計		111.63 m <sup>3</sup>



当初設計図面

工事名	R3波土 日和佐川 美波・西河内河床掘削工事(3)		
路線名等	日和佐川		
工事箇所	海部郡美波町西河内		
図面名	仮設工図		
縮尺	図示	図面番号	3 / 4
会社名			
事業者名	徳島県南部総合県民局県土整備部<美波>		

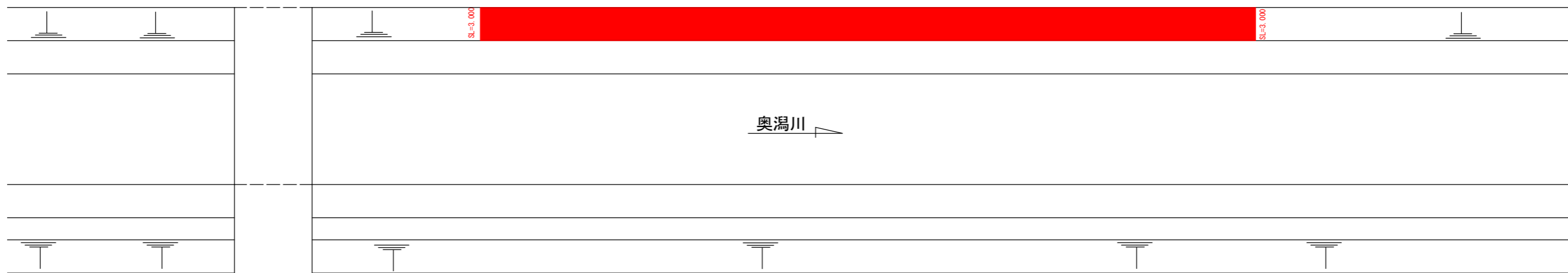
平面図 S=1/200

施工延長 L=70 m (除草工 A=210m<sup>2</sup> 防草シート A= 210 m<sup>2</sup>)

至 海部 中央

R 55号

至 由岐 阿南

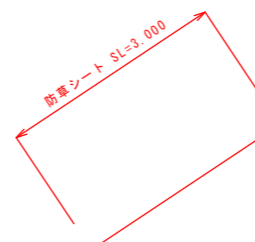


阿波サンライン入り口

橋口生コン

奥湯川

標準断面図 S=1/50



当初設計図面

工事名	R3 波土 日和佐川 美波・西河内 河床掘削工事 (3)		
路線名等	日和佐川		
工事箇所	海部郡美波町西河内		
図面名	平面図		
縮尺	図示	図面番号	4 / 4
会社名			
事業者名	徳島県南部総合県民局県土整備部<美波>		